



**STRUTTURANDO**  
Coperture per autolavaggio

**LINEA GREEN  
CON FOTOVOLTAICO**

## STRUTTURANDO, SUBITO GRANDI!

Nati nel 2023, siamo rapidamente diventati un punto di riferimento per il mercato italiano, nella **progettazione e realizzazione di coperture per autolavaggio**.

Ci rivolgiamo a chi:

- pianifica la costruzione di un nuovo impianto
- gestisce un autolavaggio non ancora dotato di copertura
- necessita di sostituire l'attuale copertura con una soluzione all'avanguardia
- desidera ripristinare l'attuale copertura, migliorandola
- necessita semplicemente di una copertura per auto

Oggi, per la prima volta in Italia, **Strutturando** è in grado di offrire un'innovativa gamma di coperture dotate di fotovoltaico.





## IL FUTURO È GREEN

Dopo aver attentamente ascoltato le esigenze dei clienti e dopo un approfondito lavoro di ricerca, oggi siamo in grado di offrire al mercato italiano un nuovo concept di coperture, innovative e pronte per il futuro.

Se fino a oggi lo scopo principale delle coperture per auto e per autolavaggio è stato quello di proteggere i veicoli e i macchinari dal sole e dalle intemperie, **con la linea GREEN di Strutturando** le stesse coperture raggiungono un più alto livello di performance, grazie all'aggiunta di pannelli fotovoltaici per la raccolta dell'energia elettrica.

L'energia immagazzinata grazie ai pannelli fotovoltaici infatti, può essere utilizzata per le più svariate esigenze del cliente: dall'illuminazione del parcheggio o della segnaletica, al funzionamento dei caricabatterie per i veicoli elettrici.

L'unico limite è l'immaginazione.

**La linea GREEN di Strutturando si compone di quattro modelli di copertura a "T" che garantiscono, 5 importanti vantaggi :**

1. L'installazione è semplice perché non richiede macchinari pesanti e consente un processo di posa molto facile e intuitivo.
2. Il sistema di drenaggio nascosto è progettato in modo intelligente e garantisce che l'insieme non perda acqua, ma convogli tutto verso un unico punto di raccolta.
3. La staffa modulare permette di collegare tutte le unità necessarie.
4. L'acciaio zincato a caldo garantisce durevolezza, assicurando la resilienza della struttura anche in condizioni climatiche difficili.
5. Il concept design a "T" consente agli utenti di aprire agevolmente le portiere dell'auto, rendendo la struttura facile da usare.

**LINEA GREEN DI STRUTTURANDO:  
COPERTURE CHE GUARDANO AVANTI!**

## MODELLO T1



## TETTOIA CON PANNELLI FOTOVOLTAICI SENZA MASCHERE DECORATIVE

Giunti saldati secondo la norma EN 3834-4  
fino a 5KW/h di potenza massima per tettoia

- Funzionalità di base: pannelli fotovoltaici integrati per la produzione di energia elettrica
- La struttura è protetta dalla corrosione grazie al processo di zincatura (zincatura a caldo)
- Specifiche tecniche dei pannelli fotovoltaici:
  - Intervallo di temperatura: da -40 a +85°C
  - Dimensioni del pannello: 2278 x 1134 x 35 mm
  - Peso: 27 kg
  - Potenza massima per pannello: 500 W/ora
  - Carico massimo consentito: 5700 Pa
  - 10 pannelli per tettoia
- Specifiche tecniche della struttura:
  - Elementi verticali principali: tubi 140 x 70 x mm (materiale: S235JR)
  - Principali elementi orizzontali portanti: profilo HEA 140A (materiale: S235JR)
  - Sottostruttura sotto pannello: 50 x 70 x 4 mm (materiale: S235JR)

## TETTOIA CON PANNELLI FOTOVOLTAICI E MASCHERE DECORATIVE

Giunti saldati secondo la norma EN 3834-4 fino a 5KW/h di potenza massima per tettoia

- Funzionalità di base: pannelli fotovoltaici per la produzione di energia elettrica con aggiunta di maschere decorative
- La struttura è protetta dalla corrosione grazie al processo di zincatura (zincatura a caldo)
- Specifiche tecniche dei pannelli fotovoltaici:
  - Intervallo di temperatura: da -40 a +85°C
  - Dimensioni del pannello: 2278 x 1134 x 35 mm
  - Peso: 27 kg
  - Potenza massima per pannello: 500 W/ora
  - Carico massimo consentito: 5700 Pa
  - 10 pannelli per tettoia
- Specifiche tecniche della struttura:
  - Elementi verticali principali: tubi 140 x 70 x 5 mm (materiale: S235JR)
  - Principali elementi orizzontali portanti: profilo HEA 140A (materiale: S235JR)
  - Sottostruttura sotto pannello: 50 x 70 x 4 mm (materiale: S235JR)
- Specifiche tecniche degli elementi decorativi:
  - Possibilità di verniciatura a polvere delle maschere decorative con la tabella di colori RAL

MODELLO T2



## MODELLO T3



## TETTOIA CON COPERTURA IN PANNELLI SANDWICH SENZA MASCHERE DECORATIVE

Giunti saldati secondo la norma EN 3834-4

- Funzionalità di base: pannelli sandwich sul tetto per ulteriore isolamento e rinforzo della struttura
- Aspetto: design semplice e pulito senza elementi decorativi aggiuntivi, incentrato sulla praticità
- Specifiche tecniche del pannello del tetto:
  - Tipo di pannello: pannello sandwich per tetto trapezoidale
  - Spessore del pannello: 30 mm
  - Altezza del trapezio: 40 mm
  - Materiale di base: poliuretano (PUR)
- Specifiche tecniche della struttura:
  - Elementi verticali principali: tubi 140 x 70 x 5 mm (materiale: S235JR)
  - Principali elementi orizzontali portanti: profilo HEA 140A (materiale: S235JR)
  - Piastra di collegamento degli elementi verticali: 250 x 750 x 10 mm (materiale: S235JR)
  - Sottostruttura sotto il pannello: tubi 50 x 70 x 4 mm (materiale: S235JR)

## TETTOIA CON COPERTURA IN PANNELLI SANDWICH E MASCHERE DECORATIVE

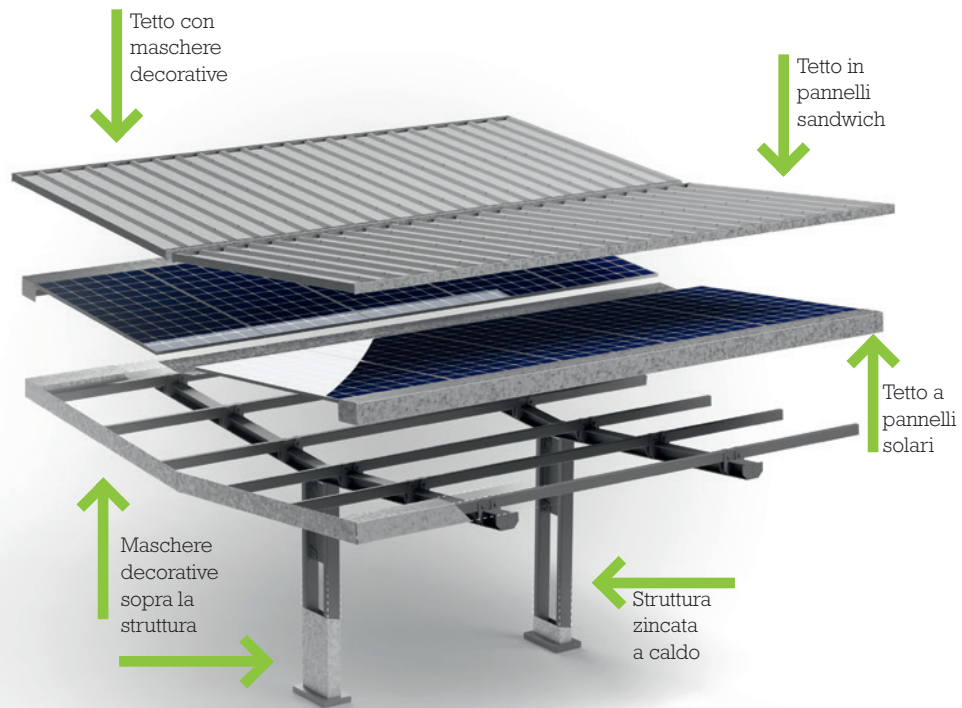
Giunti saldati secondo la norma EN 3834-4

- Funzionalità di base: pannelli sandwich del tetto per ulteriore isolamento e rinforzo della struttura con aggiunta di maschere decorative
- Aspetto: variante esteticamente arricchita con elementi decorativi, che fornisce una combinazione di funzionalità ed estetica
- Specifiche tecniche del pannello del tetto:
  - Tipo di pannello: pannello sandwich per tetto trapezoidale
  - Spessore del pannello: 30 mm
  - Altezza del trapezio: 40 mm
  - Materiale di base: Poliuretano (PUR)
- Specifiche tecniche della struttura:
  - Elementi verticali principali:  
tubi 140 x 70 x 5 mm (materiale: S235JR)
  - Principali elementi orizzontali portanti:  
Profilo HEA 140A (materiale: S235JR)
- Specifiche tecniche degli elementi decorativi:
  - Possibilità di verniciatura a polvere delle maschere decorative con la tabella di colori RAL

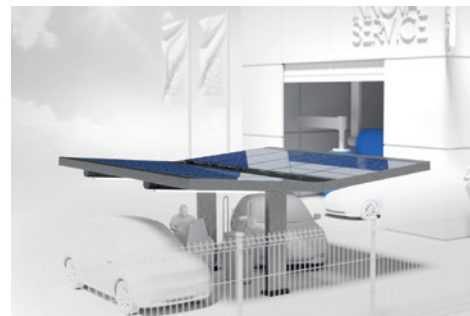
MODELLO T4



## LINEA GREEN MODELLO T: VISTA ESPLOSA



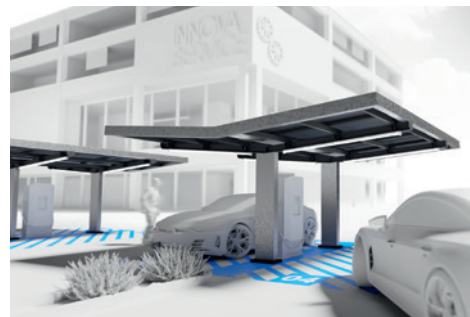
## COPERTURE GREEN, AUTOLAVAGGI E MOLTO DI PIÙ



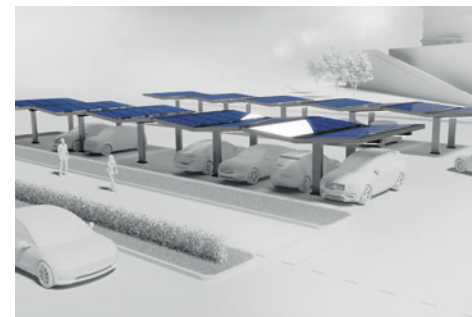
Carwash



Uso residenziale



Attività commerciale



Parcheggio

**C.P.N. S.R.L.**

via Mameli, 6  
15033 Casale Monferrato (AL)  
ITALIA  
[www.strutturandocoperture.it](http://www.strutturandocoperture.it)